

ntuc
Health



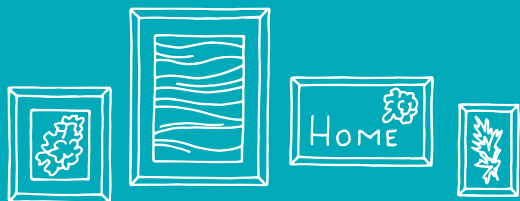
居家护理

贴近家，贴近心

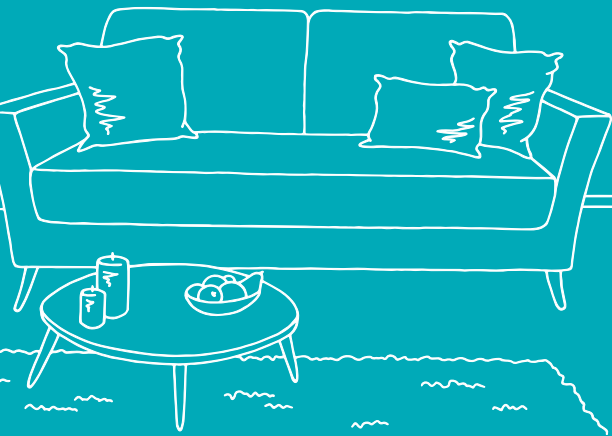


“非常感激您为我母亲所做的一切，她一直都很期待您的到访！从您为我母亲提供的护理服务来看，我们感觉到，居家护理服务对您来说已经不只是一份工作，而是一种使命！”

- 客户的家人，Ms Joni



在您熟知且深爱的环境，
舒适地接受护理



居家护理适合您吗？

如果您在下述方面需要帮助，请联络我们：

- 出院后护理
- 中风后康复
- 失智症护理
- 当您/女佣不在时需要临时护理服务
- 个人卫生
(洗澡/床上擦浴/如厕/梳洗)

为什么选择职总保健合作社 (NTUC Health) 的居家护理服务？



在全岛范围内提供全方位的服务

我们在全岛范围内提供包括长时间护理在内的24小时全天候服务。作为居家照顾服务的开拓者之一，我们的服务现已包括居家复建、居家医疗和居家护理。



训练有素的内部团队

为了确保我们的服务质量始终如一，我们为员工提供培训，让他们掌握在护理服务方面的最佳实务。

贴近家，贴近心



居家照顾服务

我们专业的护理人员可以上门为您的家人提供以下服务:

- 女佣休假时的临时护理
- 个人卫生护理（洗澡/床上擦浴/如厕/梳洗）
- 体能锻炼
- 陪伴和娱乐活动



居家护理服务

我们提供一系列个性化的护理服务，满足您的个人需求:

- 居家和个人护理协助
- 家务
- 短期加护支援
- 关怀陪伴与监护
- 24/7技术监护与应急响应



居家医疗

我们的居家医疗能让您的家人无需离开家即可得到所需的医疗护理，免去出行的不便。



居家复建

我们的专业治疗师可以与您一起改善您的行动能力并保持独立：

- 了解您的康复需求
- 制定治疗计划
- 确定提升日常生活活动能力(如洗澡、进食、如厕)的锻炼方案
- 提高语言表达清晰度,改善沟通和吞咽困难的问题



居家护理

我们的护士可以帮助您：

- 更换喂食管和女性导尿管
- 伤口及造口护理
- 给药(使用 Ventolin 喷雾剂、雾化器和胰岛素注射)
- 糖尿病护理及血糖监测



短期看护者服务

专业护理人员将上门为您的家人提供短期护理服务,帮助他们在接受手术或治疗后恢复。

*请注意,您的家人需要通过公立医院或社区医院的出院护士和医务社工推荐,才有资格申请此服务。

政府补贴

新加坡公民或永久居民可申请政府补贴。

补贴金额将根据经济情况调查结果来决定。

您可以与我们联络，以确定您是否符合条件。



T: 6715 6715

E: care@ntuchealth.sg

W: ntuchealth.sg/home-care

“非常感谢职总保健合作社 (NTUC Health) 提供的居家照顾服务，在照顾家人这件事上为我们提供帮助，减轻了我们的压力。”

- 客户的家人，Ms Teo

职总保健合作社简介

职总保健合作社是全国职工总会所属社会企业，提供全面且综合的优质、可负担的安老和医疗保健服务，以满足每户家庭日益增长的需求。凭借近三十年的经验和专业知识，职总保健合作社是新加坡最大的活跃乐龄、乐龄日间护理、疗养院和居家护理服务提供者之一。

我们也通过社区个案管理服务 (CCMS)、邻里咨询小组 (CREST) 的心理健康支助、和年长者合居型居室等，为新加坡特定地区所需要的年长者服务。此外，我们还经营一间全科医疗诊所。

我们的目标是实现“终身健康”，通过成为社区中乐龄人士和家属信任的搭档，助力他们度过健康和充实的年华。



服务

乐龄日间护理 | 居家护理 | 疗养院 | 活跃乐龄活动与健身
康复理疗 | 全科医疗

社区支援

社区个案管理 | 邻里咨询小组 | 亨德申乐龄之家

NTUC HEALTH CO-OPERATIVE LIMITED

T: 6715 6715 | **E:** care@ntuhealth.sg

W: ntuhealth.sg | [f](#) [i](#) [v](#) [i](#) @NTUC Health



更新于2024年9月